



# 深圳职康综合门诊部简介

Shenzhen ZhiKang Comprehensive Outpatient Department

服务企业 | 守护健康





# 目录

CONTENTS

PART 01 职康简介

PART 02 职康优势

PART 03 服务客户

PART 04 增值服务



# PART 01

## 职康简介





## 走进职康



服务企业 | 守护健康





## 职康简介



### 我们是谁？

深圳职康综合门诊部诊疗科目：预防保健科、内科、外科、妇科、耳鼻喉科、眼科、口腔科、皮肤科、急诊科、职业病科、医学检验科、影像科、超声诊断专业\*\*\*\*\*



口腔科



彩超室



检验科



放射室



## 职康简介



### 我们是谁？

深圳职康综合门诊部是经广东省卫生健康委审批备案的专业开展职业健康检查的机构,为特定岗位的员工提供岗前、在岗、离岗职业健康管理的一站式服务。



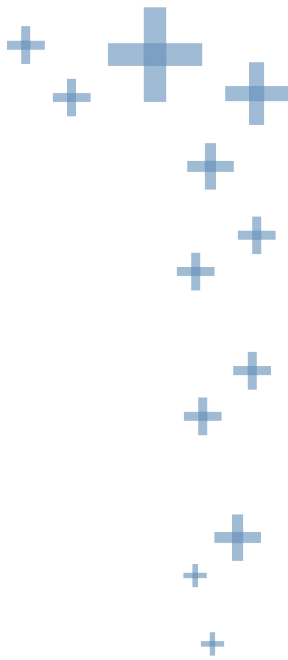
### 职康宗旨

服务企业,守护健康



### 职康使命

帮助用人单位共创健康企业





## 职康简介



### 我们是谁？

深圳职康综合门诊部在开展职业健康检查的同时,也开展普通体检,为广大企业和用人单位的管理人员、职工及劳动者提供常规健康体检、福利体检、入职体检等健康管理服务。



### 职康宗旨

服务企业,守护健康



### 职康使命

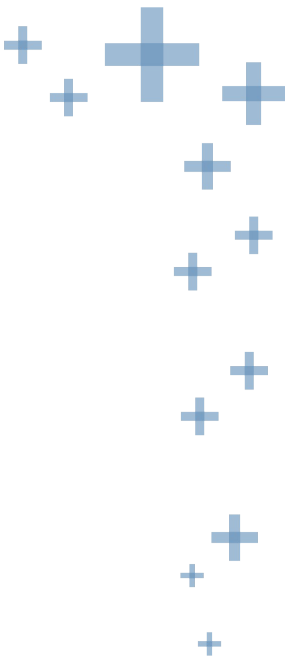
帮助用人单位共创健康企业





## 体检团队

拥有一支经验丰富技术过硬的职业健康体检团队, 现有主任医师1人、副主任医师5人、主治医师5人、医师5人、技士(师)3人及注册护士16人。其中, 多名来自职防院、疾控中心及职业体检机构的核心骨干, 具有丰富的职业健康检查技术经验; 其余团队成员也大多积累了多年职业体检实操经验, 能为客户提供专业的职业健康监护服务。同时, 深圳职康依托职防院、疾控中心 and 医院的专家资源, 为职业健康监护和健康管理提供强大的技术支撑!





## 核心人员介绍

序号	姓名	科室	职称	职业健康资质	职业病诊断项目
1	马忠元	公共卫生	主治医师	职业病诊断医师 职业健康检查主检医师	职业性尘肺病 职业性噪声聋
2	李哲	外科	主任医师	职业病诊断医师 职业健康检查主检医师	物理因素 职业性化学中毒 其他类(特殊作业类)
3	程子权	内科	副主任医师	质量负责人	——
4	李淑志	内科	副主任医师	技术负责人	——



## 核心人员介绍

序号	姓名	科室	职称	职业健康资质	职业病诊断项目
5	涂卫东	理化室	副主任技师	化学毒物生物材料分析 实验室负责人	——
6	李小明	放射科	副主任医师	放射阅片医师	——
7	罗霓	耳鼻喉咽喉科	主治医师	听力阅读医师	——
8	邓述华	眼科	主治医师	听力检查医师	——



## 专家介绍

### 马忠元



**资格职称:**广东省职业病诊断医师, 职业健康检查主检医师, 退休前任深圳市宝安区公共卫生服务沙井分中心综合门诊部【深圳市宝安区沙井卫生监督所(预防保健所)】职业健康监护主任。

**专业擅长:**熟悉职业卫生法律法规、职业病诊断标准、规范, 能整体统筹职业健康检查工作, 有效地对职业健康检查过程进行质量控制, 及时地解决职业检查工作中疑难问题, 精准判定职业健康检查的目标疾病(职业禁忌症和疑似职业病)。可根据用人单位实际情况和需要提供个性化职业健康监护指导意见、用人单位管理人员和全体员工的职业健康监护培训, 职业健康监护工作和培训经验丰富。

**社会职务:**广东省职业健康协会会员; 深圳市职业健康协会会员; 广东省职业健康监护学组委员; 深圳市宝安区健康教育讲师团讲师。

**职业病诊断项目:**职业性尘肺病、职业性耳鼻喉口腔疾病

**学历介绍:**大学学历, 医学学士学位。



程子权

## 专家介绍

职业健康检查质量负责人, 退休前曾任鞍钢职业病防治院体检中心主任, 具备资深行业管理与实践背景。

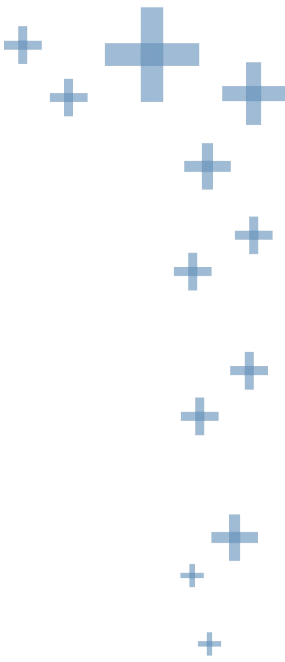
**专业擅长:**精通各类法定职业病的诊断标准、鉴别诊断流程及技术规范, 尤其擅长攻克复杂性、争议性病例的研判难题; 全面掌握《职业健康监护技术规范(GBZ 188)》, 可根据企业不同职业病危害因素, 量身设计并落地执行针对性强、合规性高的职业健康监护方案。深耕领域多年, 科研与学术成果丰硕: 2005年, 撰写《钢铁工人职业性皮肤病流行病学研究》, 获鞍山市科学技术进步奖(二等奖); 2010年, 完成《长期接触低浓度萘的健康效应及职业禁忌筛查研究》, 再获鞍山市科学技术进步奖(三等奖); 2011年, 发表《应用灰色模型GM(1.1)预测鞍钢尘肺病发病危险度》, 第三次斩获鞍山市科学技术进步奖(二等奖); 此外, 在核心报刊发表多篇工业卫生与职业病领域专业文章, 兼具理论深度与行业洞察力。长期聚焦用人单位职业健康管理能力提升, 善于将专业理论与海量实操案例深度结合, 为企业提供高实践价值的咨询服务与落地支持, 助力搭建科学、长效的职业健康管理机制。





## 仪器设备

深圳职康综合门诊部具有全套职业健康检查和健康体检设备, 以及专用职业体检和健康体检信息化管理系统, 配备了高千伏DR、肺功能测定仪、纯音电测听仪、视野检查仪、裂隙灯、石墨炉原子吸收分光光度计、冷原子吸收分光光度计、全自动尿液分析仪、2台全自动生化分析仪、2台全自动血细胞分析仪等职业健康检查专用仪器设备。同时, 拥有两台配备车载数字影像设备和电测听室的体检车辆, 可灵活提供上门体检服务, 全方位满足客户的职业健康监护需求。





## 仪器设备

职康综合门诊拥有专业的职业健康检查设备和信息化管理系统, 配备独立的临床检验科室



高千伏数字影像



神经肌电图



肺功能仪



电测听室



全自动生化分析仪



彩色多普勒超声

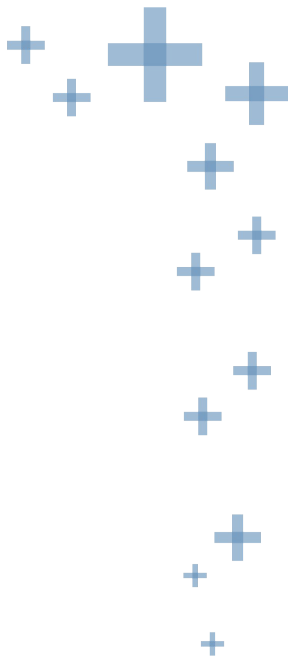


# 体检项目

## 职业健康检查项目

体检种类	常见接害因素	必检项目
岗前	噪声、粉尘/有机粉尘、苯系物、正己烷、汽油、甲醇、高温	耳科/鼻科/神经科常规检查、眼科常规检查及眼底检查、血常规、尿常规、心电图、电测听、肌力、共济运动检查、血糖、肝功能、肝脾B超(彩色)等
岗中	噪声、粉尘/有机粉尘、苯系物、正己烷、汽油、甲醇、高温	耳科/鼻科/神经科常规检查、眼科常规检查及眼底检查、高千伏胸片、血常规、尿常规、心电图、电测听、肌力、共济运动检查、血糖、肝功能、肝脾B超(彩色)等
离岗	噪声、粉尘/有机粉尘、石棉粉尘、棉尘、苯系物、正己烷、汽油	耳科/皮肤科/内科/神经科常规检查、肺功能、高千伏胸片、血常规、尿常规、心电图、电测听、肌力、共济运动检查、血糖、肝功能、肝脾B超(彩色)等

备注：体检项目按《职业健康监护技术规范》(GBZ188-2014) 执行





# PART 02

## 职康优势





## 职康优势



职业健康检查



常规健康检查



健康监护管理



上门体检服务





## 职康优势



方便快捷



卓越团队



先进仪器



专业资质



◆ 两辆DR体检大巴上门服务

◆ 预约快捷体检通道

◆ 企业一站式健康管理



# PART 03

## 服务客户





## 服务客户列举

客户名称	行业类别
深圳市希格莱特科技有限公司	科技推广和应用服务业
迈锐恩精密元器件(深圳)有限公司	通用设备制造业
天马精密注塑(深圳)有限公司	橡胶和塑料制品业





## 服务客户列举

客户名称	行业类别
深圳市亿天净化技术有限公司	专用设备制造业/生态保护和环境治理业
中国水利水电第十一工程局有限公司	土木工程建筑业
深圳市海思通光电科技有限公司	计算机、通信行业





## 服务客户列举

客户名称	行业类别
爱思开海力士(无锡)半导体销售有限公司深圳分公司	批发和零售业
深圳市领灿科技有限公司	互联网和相关服务
深圳市安越电气有限公司	电气机械和器材制造业



## 服务客户列举

客户名称	行业类别
利宾来塑胶工业(深圳)有限公司	橡胶和塑料制品业
深圳市创亿通途科技有限公司	软件和信息技术
千盛电子(深圳)有限公司	其他电子设备制造业



# PRAT 04

增值服务——教育培训





## 增值服务——教育培训

课程内容要求	培训对象	学时数
国家职业病防治法律、行政法规和规章	用人单位主要负责人	4学时
职业病危害防治基础知识		4学时
结合行业特点的职业卫生管理要求和措施		8学时



## 增值服务——教育培训

课程内容要求	培训对象	学时数
国家职业病防治法律、行政法规和规章	职业卫生管理人员	4学时
职业病危害防治知识		4学时
职业病防护设施的维护与管理		4学时



## 增值服务——教育培训

课程内容要求	培训对象	学时数
国家职业病防治法规基本知识	接触职业病危害的劳动者	4学时
所从事岗位的主要职业病危害因素和防范措施		2学时
个人劳动防护用品的使用和维护		2学时



# 履行法定义务 共创健康企业

职康门诊地址：深圳市龙华区龙华街道玉翠社区龙观路12号桦浩泰工业区B栋101