



中国认可
国际互认
检测
TESTING
CNAS L4549

检测报告

报告编号: JC-CPC250403-1-3

委托方: 深圳拉娜科技有限公司

制造商: 深圳拉娜科技有限公司

样品名称: 烟弹

口味: 1) 龙井
2) 青提
3) 西瓜哈密瓜

报告出具日期: 2025-06-21



黄丽波

签发: 黄丽波

黄祥伟

复核: 黄祥伟

劳小红

编制: 劳小红



检测报告



中国认可
国际互认
检测
TESTING
CNAS L4549

报告编号: JC-CPC250403-1-3

报告日期: 2025-06-21

委托方: 深圳拉娜科技有限公司

委托方地址: 深圳市宝安区沙井街道后亭社区第三工业区 29 号新宝益工贸大厦 1101

制造商: 深圳拉娜科技有限公司

制造商地址: 深圳市宝安区沙井街道后亭社区第三工业区 29 号新宝益工贸大厦 1101

委托方送样, 委托方对样品的说明如下:

样品名称: 烟弹

口味: 1) 龙井; 2) 青提; 3) 西瓜哈密瓜

型号: LNYD

接样日期: 2025-06-17

检测日期: 2025-06-17 至 2025-06-21

根据委托方要求进行测试, 具体测试详情见下页。

测试要求和结论:

测试项目	测试要求	结论
羰基化合物释放量、 重金属(以 Pb 计)、砷(以 As 计)、 2,3-丁二酮	GB 41700-2022 《电子烟》	见测试结果

注: 本报告检测结果仅对来样负责。未经 SKYTE 书面批准, 不得部分复制本检测报告。样品信息由委托方提供, SKYTE 不负责其真实性。

广东天鉴检测技术服务股份有限公司

地址: 深圳市宝安区 67 区留仙一路甲岸科技园 1 栋 7 楼

网址: www.skyte.com.cn

邮编: 518101

电邮: service@skyte.com.cn

电话: (86-0755) 3323 9933

热线: 400-6898-200

传真: (86-0755) 2672 7113

一、释放物检测结果

抽吸条件

抽吸轮数: 5
每轮抽吸口数: 20
总抽吸口数: 100
抽吸持续时间: (3.0±0.1) 秒
抽吸间隔时间: (30.0±0.5) 秒
每轮间隔时间: (300±120) 秒
抽吸气容量: (55.0±0.6) 毫升
最大气流速: (18.3±1.8) 毫升/秒
抽吸波型: 方波
功率设定: 固定
抽吸依据: GB 41700-2022

检测结果

检测项目	检测样品 & 检测结果 (µg/口)			方法检出限 (µg/口)	限值* (µg/口)
	龙井	青提	西瓜哈密瓜		
甲醛	0.233	0.180	0.174	0.004	≤7.0
乙醛	0.400	0.043	0.042	0.008	≤30.0
丙烯醛	未检出	未检出	未检出	0.006	≤5.0
2,3-丁二酮	未检出	未检出	未检出	0.006	≤2.5

二、雾化物检测结果

1. 2,3-丁二酮

检测项目	检测样品 & 检测结果 (mg/kg)			方法检出限 (mg/kg)	限值* (mg/kg)
	龙井	青提	西瓜哈密瓜		
2,3-丁二酮	未检出	未检出	未检出	0.3	≤22.0

2. 重金属 (以 Pb 计)

检测项目	检测样品 & 检测结果 (mg/kg)			限值* (mg/kg)
	龙井	青提	西瓜哈密瓜	
重金属 (以 Pb 计)	<10	<10	<10	≤10

注: 本报告检测结果仅对来样负责。未经 SKYTE 书面批准, 不得部分复制本检测报告。样品信息由委托方提供, SKYTE 不负责其真实性。

广东天鉴检测技术服务股份有限公司

地址: 深圳市宝安区 67 区留仙一路甲岸科技园 1 栋 7 楼

网址: www.skyte.com.cn

邮编: 518101

电邮: service@skyte.com.cn

电话: (86-0755) 3323 9933

热线: 400-6898-200

传真: (86-0755) 2672 7113

3. 砷 (以 As 计)

检测项目	检测样品 & 检测结果 (mg/kg)			方法检出限 (mg/kg)	限值* (mg/kg)
	龙井	青提	西瓜哈密瓜		
砷 (以 As 计) #	0.00280	未检出	未检出	0.002	≤3

检测人: 朱芸颖、王涛、李银坚、黄国良、赵渊

审核人: 黄祥伟、郑才菊

备注:

- (1) $\mu\text{g}/\text{口}$ = 微克每口
- (2) mg/kg = 毫克每千克
- (3) 未检出 = 小于方法检出限
- (4) * = 限值引自 GB 41700-2022 《电子烟》
- (5) # = 未获得 CNAS 资质认可。

检测方法

检测项目	检测方法	检测仪器
甲醛	GB 41700-2022 附录 F	UPLC-PDA
乙醛		
丙烯醛		
2,3-丁二酮		
2,3-丁二酮	GB 41700-2022 附录 C	UPLC-PDA
重金属 (以 Pb 计)	GB 5009.74-2014	—
砷 (以 As 计)	GB 5009.11-2024 (第一篇第二法)	ICP-MS

注: 本报告检测结果仅对来样负责。未经 SKYTE 书面批准, 不得部分复制本检测报告。样品信息由委托方提供, SKYTE 不负责其真实性。

广东天鉴检测技术服务股份有限公司

地址: 深圳市宝安区 67 区留仙一路甲岸科技园 1 栋 7 楼

网址: www.skyte.com.cn

邮编: 518101

电邮: service@skyte.com.cn

电话: (86-0755) 3323 9933

热线: 400-6898-200

传真: (86-0755) 2672 7113

样品照片



图 1: 龙井

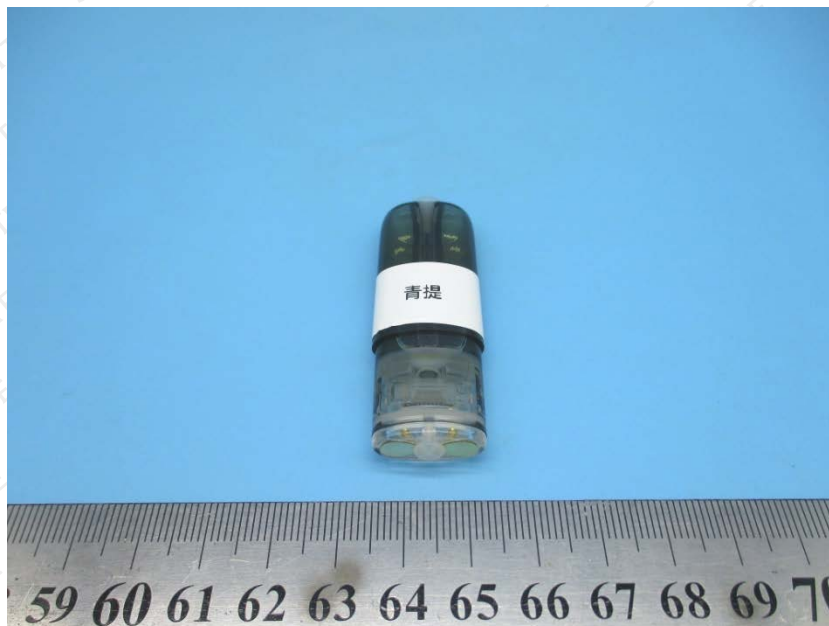


图 2: 青提

注: 本报告检测结果仅对来样负责。未经 SKYTE 书面批准, 不得部分复制本检测报告。样品信息由委托方提供, SKYTE 不负责其真实性。

广东天鉴检测技术服务股份有限公司

地址: 深圳市宝安区 67 区留仙一路甲岸科技园 1 栋 7 楼

网址: www.skyte.com.cn

邮编: 518101

电邮: service@skyte.com.cn

电话: (86-0755) 3323 9933

热线: 400-6898-200

传真: (86-0755) 2672 7113



图 3: 西瓜哈密瓜
(报告完)

注: 本报告检测结果仅对来样负责。未经 SKYTE 书面批准, 不得部分复制本检测报告。样品信息由委托方提供, SKYTE 不负责其真实性。

广东天鉴检测技术服务股份有限公司

地址: 深圳市宝安 67 区留仙一路甲岸科技园 1 栋 7 楼

网址: www.skyte.com.cn

邮编: 518101

电邮: service@skyte.com.cn

电话: (86-0755) 3323 9933

热线: 400-6898-200

传真: (86-0755) 2672 7113